

ADZ603  
Combo

# ADZ603 Combo 2 Kanatlı Döner Kapılar



Ø5400mm 2Kanatlı  
Combo **Döner**Kapı



### İki Fonksiyon, Tek Zarif Çözüm

Combo Ortası Kayar Kapılı **İki Kanatlı Döner Kapılar**;

Döner kapı ile otomatik kayar kapının birleştiği hibrit sistem – hem mimari hem de işlevsel olarak üst segment bir modeldir.

Combo serisi, döner kapının estetiğini ve enerji verimliliğini, **Otomatik Kayar Kapının Pratikliği**yle bir araya getirir.

Orta bölümde yer alan otomatik kayar kapı, yoğun geçiş anlarında **hızlı ve engelsiz erişim** sağlarken; iki kanatlı döner yapı, konforlu ve kontrollü bir geçiş deneyimi sunar.

Ayrıca sistem, AVM'lerde **araç** girişi, hastanelerde **sedye** geçişi gibi özel ihtiyaçlara da uyum sağlayarak geniş kullanım esnekliği sunar.

Dört farklı çap seçenekleriyle her projeye uyum sağlayan bu sistem, özellikle alışveriş merkezleri, hastaneler, havaalanları ve oteller gibi **yüksek trafik alanlarında** ideal çözümdür.

Döner ve kayar kapı sisteminin birleştiği yenilikçi tasarımıyla hem enerji verimliliği hem de kullanım esnekliği sağlar.

### Acil Durum ve Güvenli Tahliye Fonksiyonu

Acil durumlarda veya elektrik kesintilerinde, kapı harici UPS'ten aldığı enerji ile otomatik olarak kayar kapı moduna geçer, kanatlar açılarak hızlı ve güvenli tahliye imkânı sağlar.



## StandartÖzellikler

## OpsiyonelÖzellikler

	StandartÖzellikler	OpsiyonelÖzellikler	
Teknik Değerler	Güç Kaynağı	115V/230V ~ 50/60 hz	
	Koruma Sınıfı	Motor IP55/Pano IP22	
	Çalışma Ortam Sıcaklığı	-40 / +60 °C	
	Gürültü Seviyesi	A Sınıfı, Max 50 dB(A)	
Güvenlik	Radar	Döner Kapıda Giriş ve Çıkışta İkişer Adet	
	Kayar Kapıda	Bir Adet Kombine Bir Adet Standart Radar	
	Acil Stop Butonu	Giriş ve Çıkışta Birer Adet	
	Engelli Geçiş Butonu	Giriş ve Çıkışta Birer Adet	
	El Sıkışma Fitili	Sabit Modülde Girişte ve Çıkışta Birer Adet	
		Hareketli Kanatta iki Adet	
	Topuk Sensörü	Her İki Kanatta Standart	
	Varlık Sensörü	Sabit Modülde Girişte ve Çıkışta Birer Adet	
		Hareketli Kanatta iki Adet	
	Perde Sensörü	Her İki Kanatta Standart	
	Kayar Kapıda Kırılan Kanat	-	Opsiyonel
Elektro Mekanik Motor Kilidi	Standart	-	
Verimlilik	Hava Perdesi	-	Opsiyonel
	Paspas	-	Opsiyonel
	Kanopi Isı Yalıtım	-	Opsiyonel
Kumanda Sistemi	Kumanda Paneli	Üç Konumlu Konum Anahtarlı Kumanda Paneli Standart	
	Dokunmatik Ekran	4 İnç Dokunmatik Ekran Kumanda Paneli	
Camlar	Kanat Camları	4+4 Lamine Cam	
	Bombe Camlar	4+4 Lamine Cam	-
	Renkli Camlar	-	Opsiyonel
Renk ve Kaplama	Renk	Standart Ral Renkleri ve Gri Eloksal	Özel Ral renkleri ve Özel Eloksal
	Paslanmaz Kaplama	-	Satine, Parlak ve Ayna Paslanmaz
Aydınlatma	Led Spot 14 W	12 Adet	Extra Spot Opsiyonel
	Dairesel Led Aydınlatma	-	Opsiyonel
Donanım	Kanopi	Galvanizli Çelik ve Alüminyum Profiller	-
	İç Tavan	1,5 mm Kalınlıkta 14 Adet Dilim Levha	Farklı Renkler Opsiyonel
	Çatı	1,5 mm Kalınlıkta Yarım Daire Alüminyum Levha	Tahliye Kanallı Su İzolasyonu
	Fırçalar	40 mm At Kılı Fırçalar	-
	Zemin Halkası	-	20x40x2 mm Paslanmaz Profilden
	Motor Isıtma Ünitesi	-	Opsiyonel

## Teknik Detaylar



Standart

## Kontrol Paneli

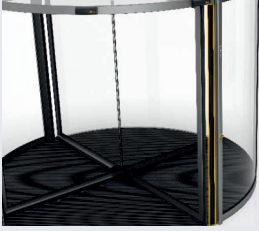
- LED Uyarı Işıklarıyla Sistem Durumu ve Arıza Göstergesi
- Aydınlatma Açma / Kapama Fonksiyonu
- Konum Anahtarı ile Otomatik / Manuel / Kapalı Mod Seçimi

## Dokunmatik Kontrol Paneli

- Sistem Durumu ve Arıza Denetimi
- Dönüş Hızı ve Bekleme Süresi Ayarları
- Tork Sınırı ve Kuvvet Kontrolü
- Dönüş Başlangıç ve Duruş Ayarları



Standart



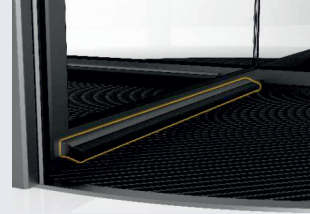
## El Sıkışma Sensörü

Standart

Dönen kanat ile sabit dikme arasında el veya parmak sıkışmasını önler; **temas algılandığında** kapı otomatik olarak durur.

## Topuk Sensörü

Standart



Kapı altındaki sensör, ayak veya **topuk temasını** algılayarak kapının güvenli şekilde çalışmasını sağlar ve kazaları önler.



## Varlık Sensörü

Standart

Kapı önündeki insan veya **nesneyi algılayarak** hareketi durduran sistem, güvenli ve sorunsuz geçiş sağlar.

## Perde Sensörü

Standart



Dönen kanat üstündeki sensör, **yaklaşan kişi veya nesneyi algılayarak** dönmeyi durdurur.



## Acil Stop Butonu

Girişte ve Çıkışta Standart



## Engelli ve Yaşlı Butonu

Girişte ve Çıkışta Standart



Butona basıldığında kapının hareketini **anında durdurarak** kullanıcı güvenliğini sağlar ve olası kazaları önler.

Butona basıldığında kapının **hareketi yavaşlatılır** ve güvenli, konforlu geçiş imkânı sağlanır.

ADZ603

Combo*iki*KanatlıDönerKapılar

Ø5400mm 2Kanatlı  
Combo*Döner*



Kayar Kapı Modu - (Açık)



Döner Kapı Modu - (Kapalı)

## Ø 3600 mm

İç Çap  
4740 mm

Giriş Yüksekliği  
2200 - 2600 mm



↓ ↑  
40 Kişi / dk  
Girişte ve çıkışta x2

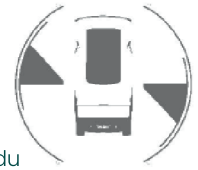
↔ ↔  
Geçiş Genişliği  
1630 mm



Döner Kapı Modu



Kayar Kapı Modu



## Ø 4200 mm

İç Çap  
4140 mm

Giriş Yüksekliği  
2200 - 2500 mm

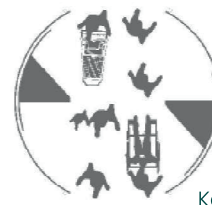


↓ ↑  
48 Kişi / dk  
Girişte ve çıkışta x2

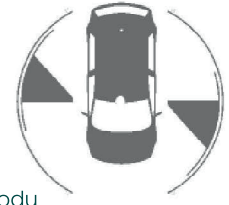
↔ ↔  
Geçiş Genişliği  
1930 mm



Döner Kapı Modu



Kayar Kapı Modu



## Ø 4800 mm

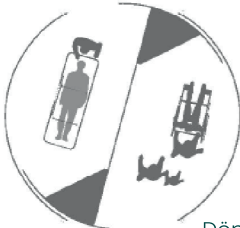
İç Çap  
4740 mm

Giriş Yüksekliği  
2200 - 2400 mm



↓ ↑  
54 Kişi / dk  
Girişte ve çıkışta x2

↔ ↔  
Geçiş Genişliği  
2230 mm



Döner Kapı Modu



Kayar Kapı Modu



## Ø 5400 mm

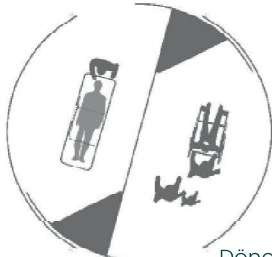
İç Çap  
5340 mm

Giriş Yüksekliği  
2200 - 2300 mm

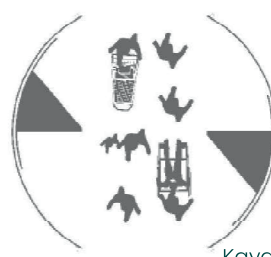
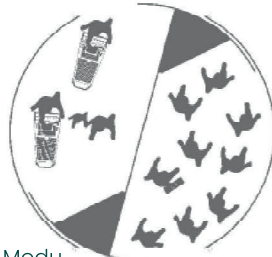


↓ ↑  
59 Kişi / dk  
Girişte ve çıkışta x2

↔ ↔  
Geçiş Genişliği  
2530 mm



Döner Kapı Modu



Kayar Kapı Modu

